



SCHIEBEBÜHNEN - KLEINKRANANLAGEN -

"...mit uns läuft es einfach besser"



- individuelle Lösungen für jeden Arbeitsplatz
- extreme Belastbarkeit
- auf Wunsch mit reichhaltigem Zubehör lieferbar
- hohe Stabilität und Laufruhe
- leichte Handhabung

Gruppe 14 a, Schiebebühnen - Kleinkrananlagen -

Schiebebühnen - Kleinkrananlagen -



Die Vorteile der HELM-Schiebebühnen:

- zugeschnittene Komplettlösung mit Norm-Bauteilen
- optimale Raumnutzung durch geringe Bauhöhen
- 5 genormte Standard-Profilgrößen ergeben eine optimale Anpassung an die Last- und Betriebsverhältnisse
- Baukastensystem: leicht und montagefreundlich
- leichtgängiges bewegen in Brücke und Kranbahn
- umfangreiche Ausbau- und Anwendungsmöglichkeiten aus dem weiteren HELM-Fördertechnik-Programm

Sicherheitsvorschriften:

Bahnabhängung:

Kranbahnschiene (zweisträngig):

Kranbahnbrücke:

Fahrwerke:

Hebezeug:

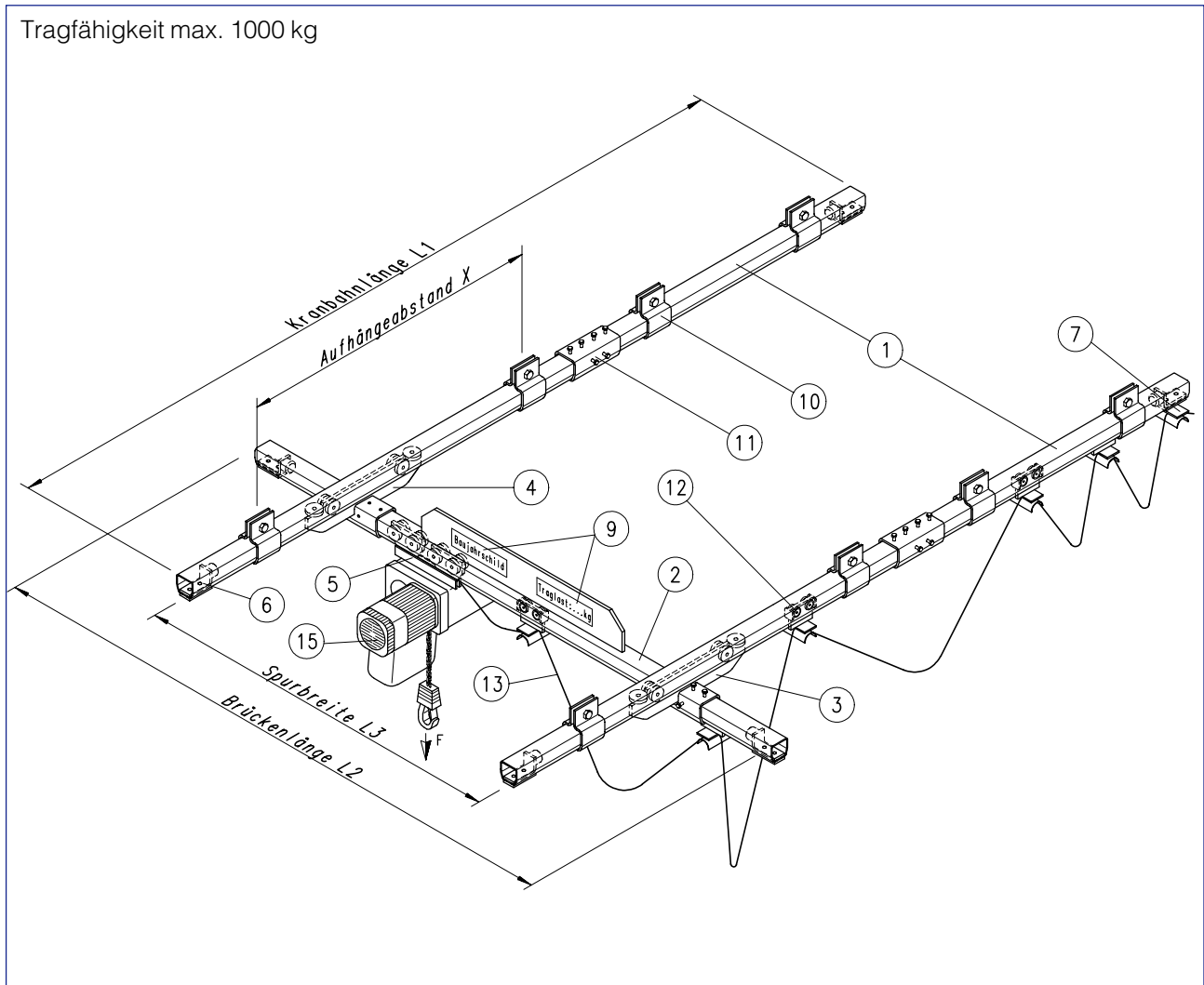
Elektrik:

Zusatzrüstungen:

Oberflächenschutz:

- UVV-VBG9-Maschinenvorschriften
- starre und höhenverstellbare Aufhängungskombinationen für unterschiedlichste Deckenkonstruktionen. Die Belastbarkeit der Deckenkonstruktion ist bauseits zu prüfen.
- Ausführung mit HELM-Profilschienen P 300 - P 700
- Ausführung mit HELM-Profilschienen P 300 - P 700 mit Verstärkung
- leichtgängige und geräuscharme Stahl- und Kunststoffrollen, sowie zusätzl. Seitenführungsrollen mit wartungsfreien Kugellagern
- Elektro-Kettenzug mit Feinhub und Rutschkupplung Handkettenzug oder Handlingsgerät
- Anschluß über Netztrennschalter Steuerung über Hängesteuertaster
- - elektr. Kran- und Schienenantrieb
- Stromzuführung über Sicherheitsschleifleitung
- Stromzuführung über Schleppkabel in der Laufschiene oder separater Schiene
- Verriegelungen zur Anbindung der Kranbahnbrücke an ein Hängebahnsystem
- Profilschiene, Fahrwerke und Abhängevarianten galv. verzinkt.

Schiebeebühnen - Kleinkrananlagen -



max. zul. Traglasten

Traglast	kg	80	150	250	500	1000
Laufschiene	profil	300	400	500	600	700

Schiebebühnen Bauteile



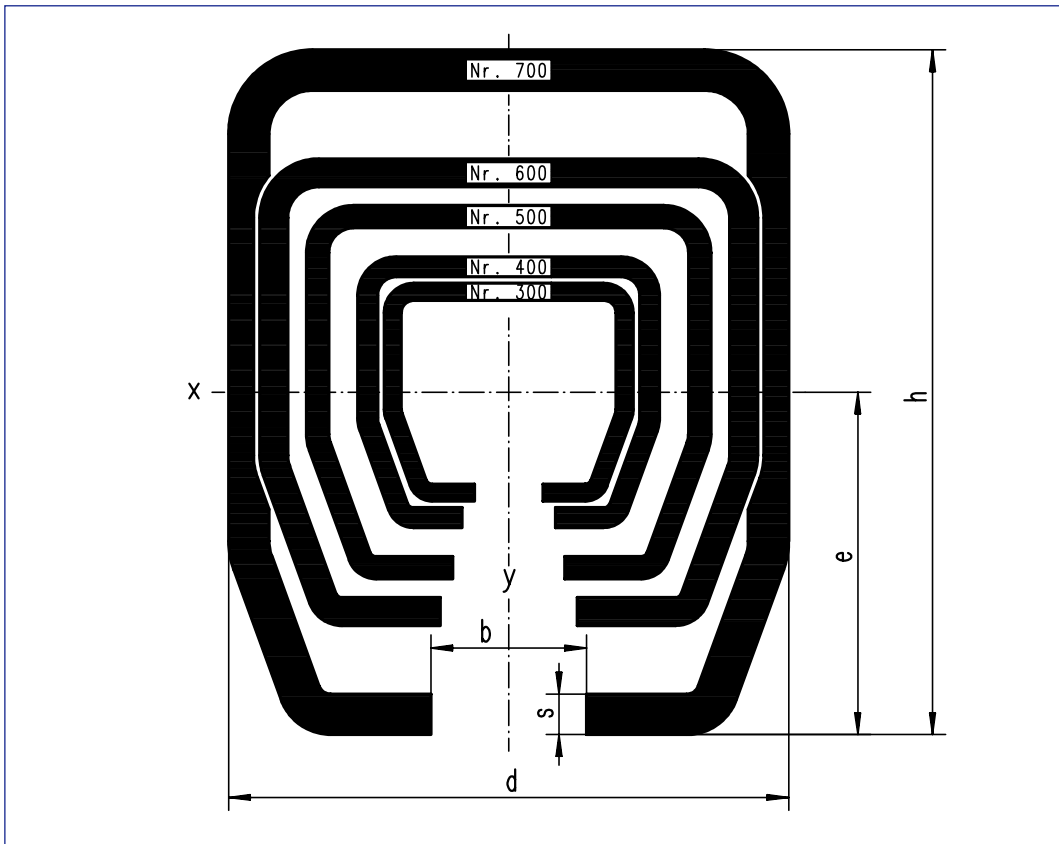
Zur Standardausrüstung einer HELM-Schiebebühne (Kleinkrananlage) gehören folgende Bauteile:

		max. Traglasten (kg)				
	Bauteile	80	150	250	500	1000
1	Kranbahnschiene - zweisträngig - Nr.	300	400	500	600	700
2	Kranbahnbrücke - verstärkt - Nr.	300	400	500	600	700
3	Schiebebühnen - Rollapparat - Festlager -	1354/F	1454/F	1554/F	1654/F	1754/F
4	Schiebebühnen - Rollapparat - Loslager -	1354/L	1454/L	1554/L	1654/L	1754/L
5	BrückenKatzfahrwerk	siehe Seite 9				
6	Endstopper Nr.	1300 P	1400 P	1500 P	1600 P	1700 P
7	Endklemme Nr.	1335 E	1435 E	1535 E	1635 E	1735 E
8	Anfahrbegrenzer	siehe Seite 13				
9	Traglast- und Baujahrschild	80 kg	150 kg	250 kg	500 kg	1000 kg
10	Befestigung	siehe Seite 10-12				
11	Laufschienen-Verbindung	siehe Seite 13				
12	Kabel- und Schlauchträgerwagen	siehe Seite 14-16				
13	Schleppkabel	PVC Flachkabel 4 x 1,5 mm ²				
14	Sicherheits-Schleifleitung	siehe Seite 13				
15	E-Kettenzug mit Hängertaster	80 kg	150 kg	250 kg	500 kg	1000 kg
16	E-Schienenantrieb Katz- und Kranbahn	siehe Seite 17				
17	Netztrennschalter	nur bei E-Versorgung				

Weiteres Zubehör s. Seite 17-18 und auf Anfrage.

Schiebebühnen

Laufschiene Profil 300 - 700



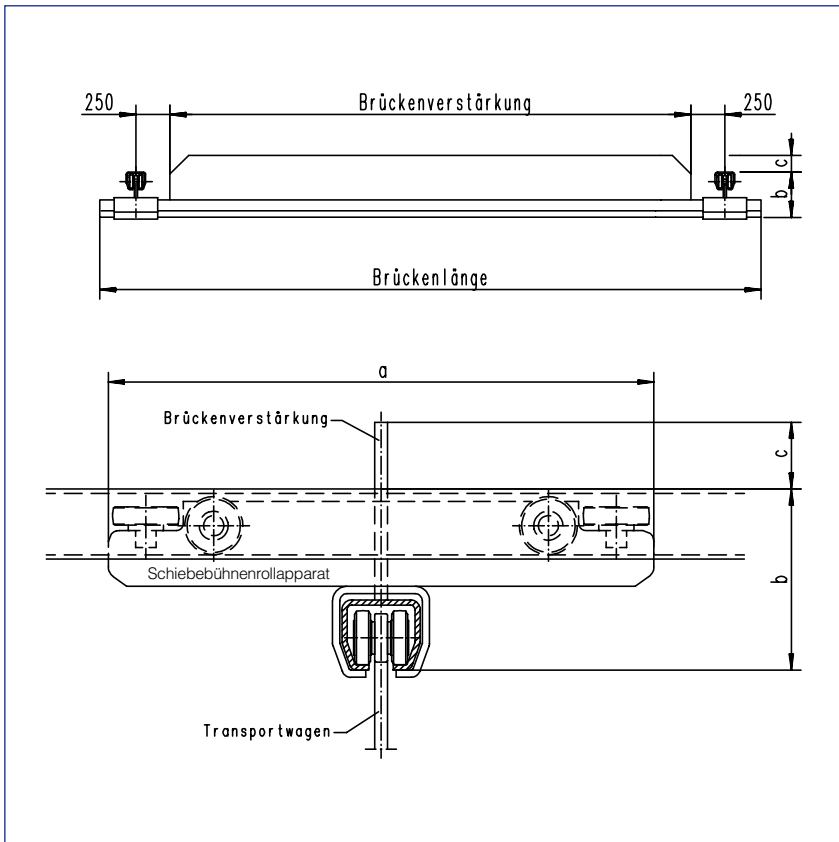
Obenstehende Stahllaufschieneprofile stehen für Hängebahnen zu Verfügung.
 Diese Profile sind in Eisen blank oder galvanisch verzinkt, in Lagerlängen von ca. 6 m oder als Fixlänge lieferbar.
 Die Profile Nr. 300, 400 und 500 können auch in Edelstahl V2A (Werkstoff 4301) geliefert werden.

HELM-Profil	h mm	d mm	b mm	s mm	Ws cm ³	Ix cm ⁴	e mm	Gewicht kg/m	Traglast kg*
Nr. 300	35	40	11	2,75	2,52	5,02	19,9	2,52	100
Nr. 400	43,5	48,5	15	3,2	4,4	10,93	24,8	3,57	200
Nr. 500	60	65	18	3,6	10,07	34,08	33,8	5,63	500
Nr. 600	75	80	22	4,5	19,76	83,08	42	8,77	1000
Nr. 700	110	90	25	6,5	51,68	312,71	60,5	16,46	1600

*Tragfähigkeit pro Meter bei einem Aufhängeabstand von ca. 1 m

Da bei Pufferstrecken die Tragfähigkeit der Laufschiene oft überschritten wird, muß die Meterbelastung überprüft werden.

Schiebebühnen Einbauquerschnitt

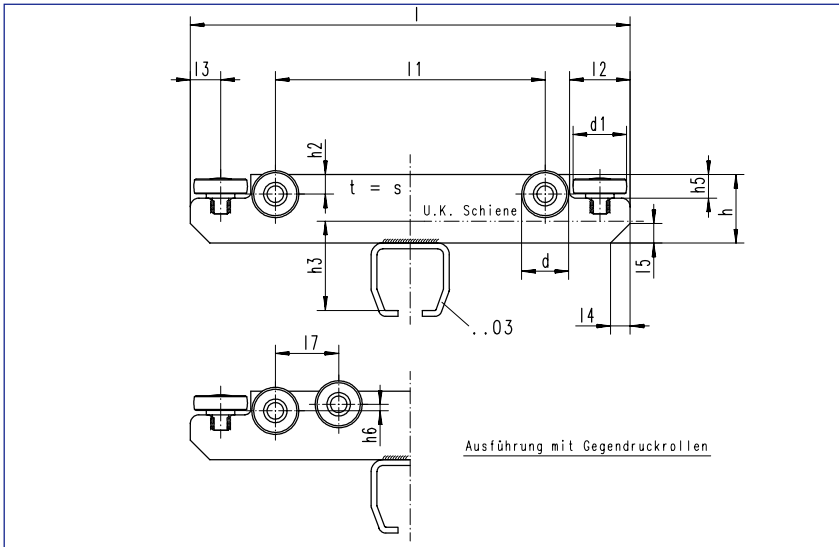


Schiebebühne Profil 300 - 700

	a	b	c	Brückenverstärkung
Profil 300	350	84	41	90 x 8
Profil 400	400	102,5	50	110 x 8
Profil 500	450	151	29	120 x 10
Profil 600	500	181	41/71	150/180 x 10
Profil 700	600	253	37	180 x 10

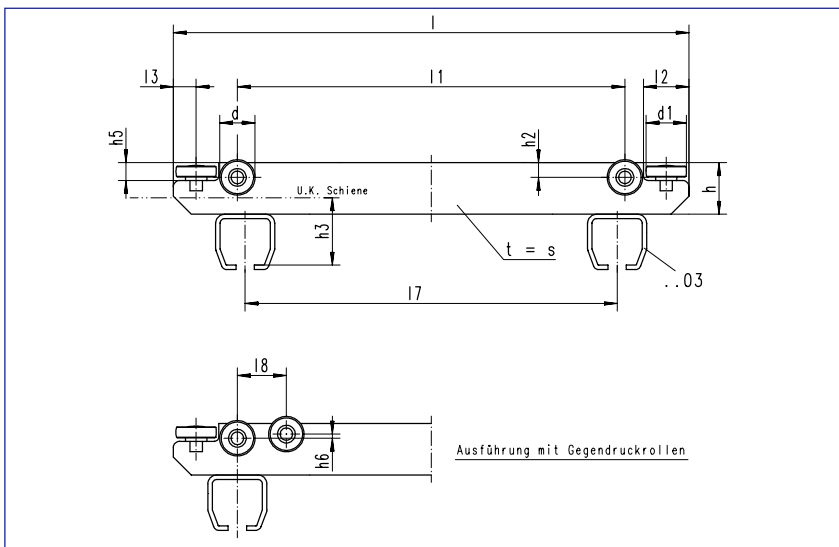
Schiebebühnen

Schiebebühnen-Rollapparat



Schiebebühnenrollapparat
1354 - 1754 / NEU

Profil	Artikel	l	l1	l2	l3	l4	l5	h	h2	h3	h5	Ød	Ød1	s	l7	h6	EDV-Nr. Festlager	EDV-Nr. Loslager
300	1354	350	242	40	20	10	10	35	10	49	15	27,5	33,5	4	40	0,5	1354.20	1354.30
400	1454	400	270	46	23	10	10	45	15	59	18	34	40	8	50	2,6	1454.20	1454.30
500	1554	450	276	62	31	20	20	70	20	91	24	48	54	10	60	3,6	1554.20	1554.30
600	1654	500	280	75	38	25	25	80	25	106	29	60	67	12	70	4	1654.20	1654.30
700	1754	600	340	80	40	25	25	110	40	143	46	89	73	16	100	5,5	1754.20	1754.30



- Doppelbrücken -
Schiebebühnenrollapparat
1354/3 - 1754/3

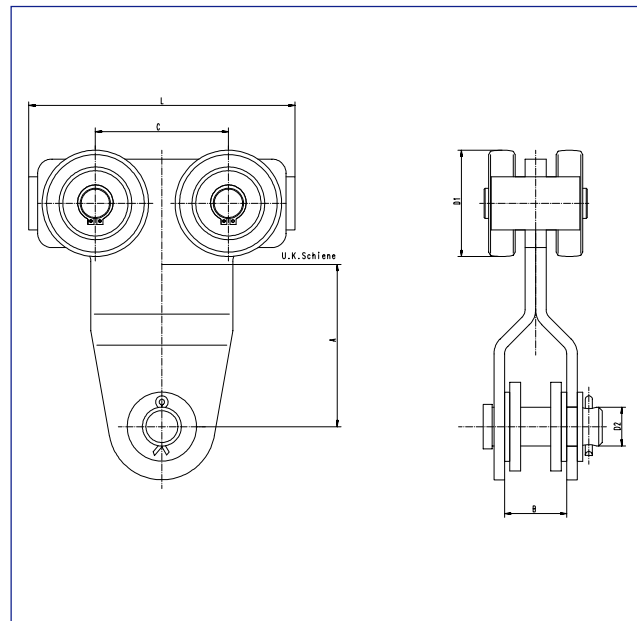
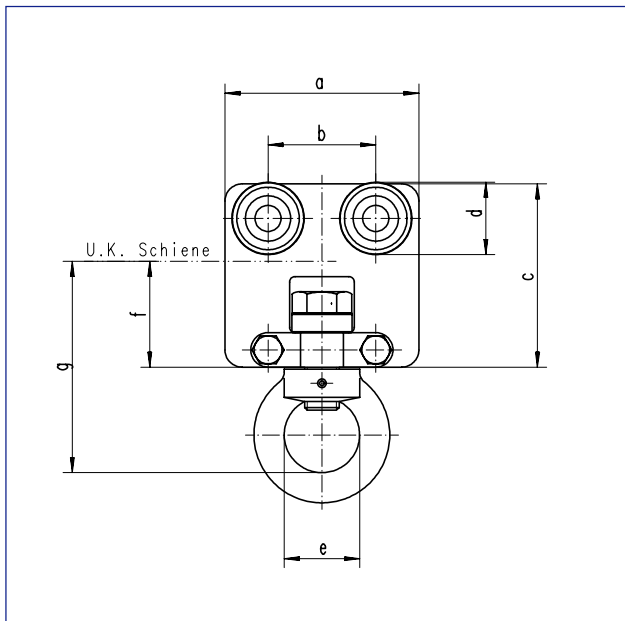
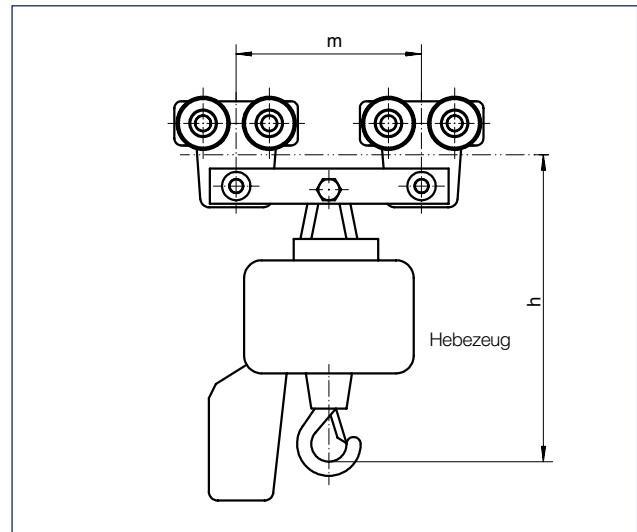
Profil	Artikel	l	l1	l2	l3	l7	h	h2	h3	h5	Ød	Ød1	s	l8	h6	EDV-Nr. Festlager	EDV-Nr. Loslager
300	1354/3	410	302	40	20	300	50	10	64	15	27,5	33,5	6	40	0,5	1354.23	1354.33
400	1454/3	630	500	46	23	500	60	15	74	18	34	40	8	50	2,6	1454.23	1454.23
500	1554/3	700	526	62	31	500	70	20	91	24	48	54	10	60	3,5	1554.23	1554.33
600	1654/3	820	500	75	38	600	100	25	126	29	60	67	12	70	4	1654.23	1654.33
700	1754/3	850	600	80	40	600	120	40	152	46	89	73	15	100	5,5	1754.23	1754.33

Schiebeebühnen Brücken-Katzfahrwerk



Brücken-Katzfahrwerk für Hebezeug

Profil	m	h	Tragfähigkeit	Teile-Nr.
400	210	372	150 kg	1420St-GEDK1
500	210	384	250 kg	1520St-GEDK2
600	250	431	500 kg	1620St-GEDK5
700	250	510	1000 kg	1720St-GEDK5



Transporthänger 324 Ri - 724 Ri

Profil	300	400	500	600	700
Tragfähigkeit	40 kg	80 kg	200 kg	400 kg	800 kg
a	68	90	110	150	200
b	37	50	56	80	100
c	72	85	110	140	200
Ød	27,9	34	48	60	89
Øe	30	35	40	50	60
f	44	49	59	78,5	109
g	85	98	114	150	194
EDV-Nr.	0324.25	0424.25	0524.25	0624.25	0724.25

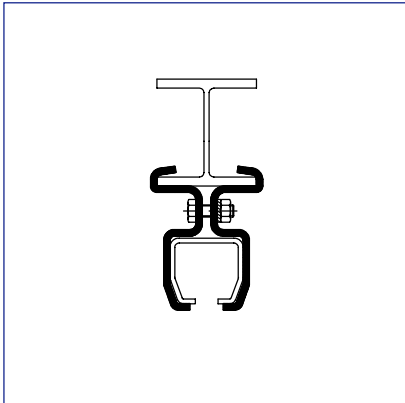
Transporthänger 1418 - 1718

Profil	400	500	600	700
Tragfähigkeit	125 kg	250 kg	500 kg	1000 kg
L	100	130	150	214
C	52	66	75	105
A	65	76	91,5	117
ØD1	34	48	60	89
ØD2	16	20	22	26
B	30	35	35	45
EDV-Nr.	1418.20	1518.20	1618.20	1718.20

Technische Einzelheiten

Beispiele zur Befestigung der HELM-Laufschienen

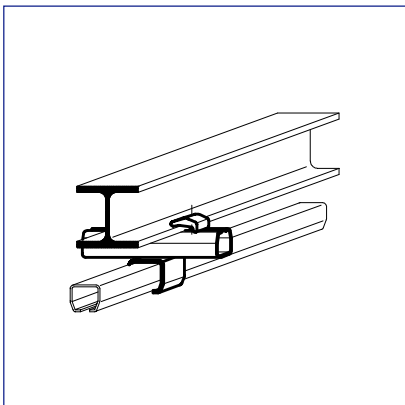
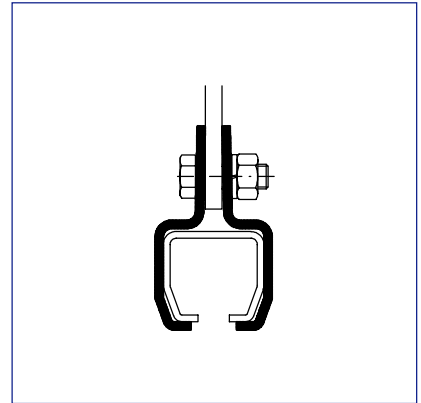
3. Standardisierte Aufhängealternativen/Verbindungs muffen



Aufhängungen

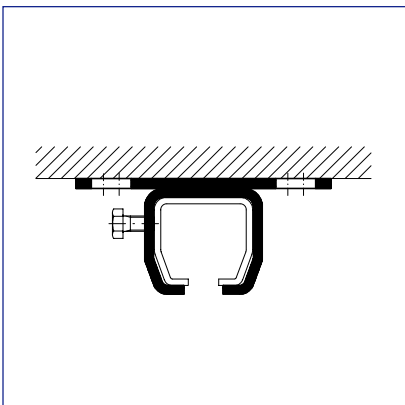
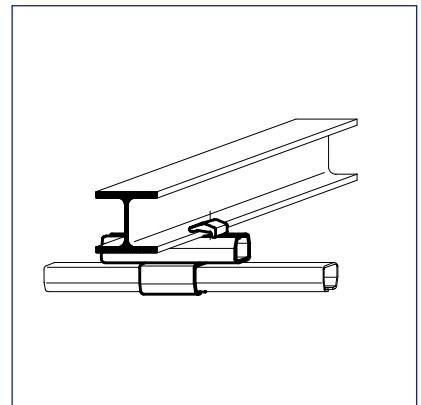
Klemm-Muffe Nr. 1305-1705
für I 80 - I 260

Aufhängeklemme
Nr. 1308-1708



Aufhängekombination
Nr. 1302-1702
Ausführung "A"

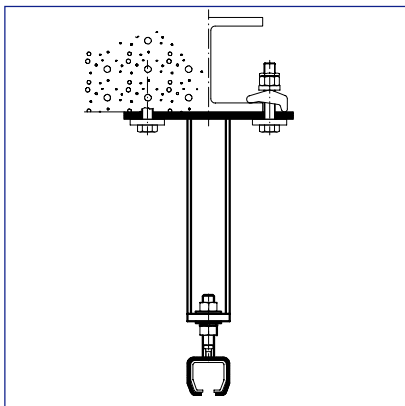
Aufhängekombination
Nr. 1302-1702
Ausführung "B"



Deckenmuffe Nr. 302-702

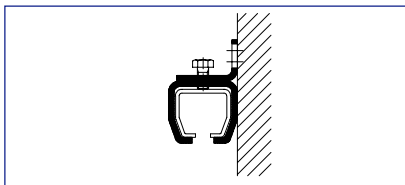
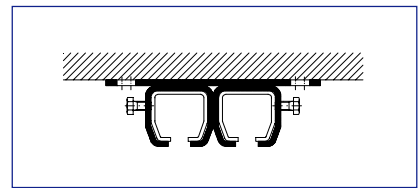
Technische Einzelheiten

Beispiele zur Befestigung der HELM-Laufschienen



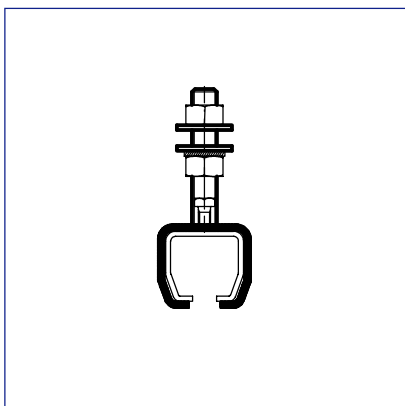
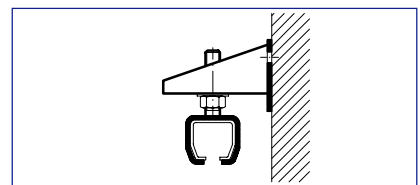
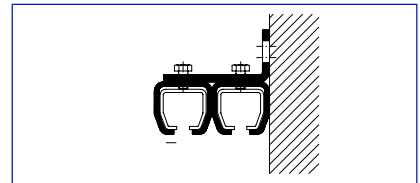
Doppel-Deckenmuffe
Nr. 302-502 D

Höhenverstellbare
spez. Abhängung



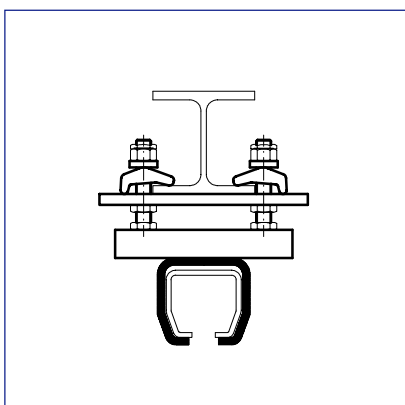
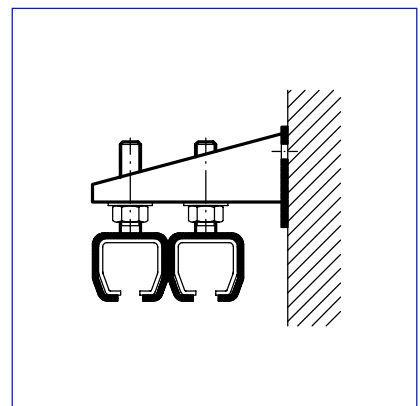
Wandmuffe Nr. 301-701

Winkelbefestigung
Nr. 404 W / 604 W
mit höhenverstellbarer Muffe
Nr. 304-704



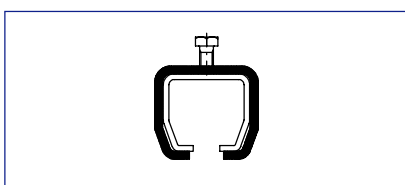
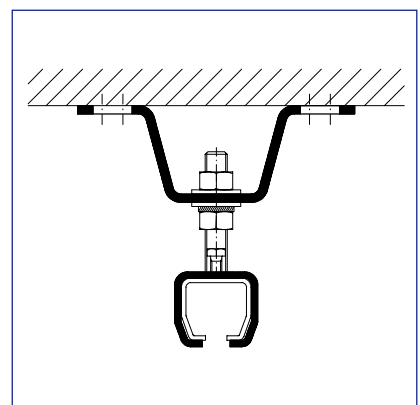
Höhenverstellbare Muffe
Nr. 304 - 704

Doppel-Winkelbefestigung
Nr. 404 WD / 604 WD / 704 WD



Höhenverstellbare Aufhänge-
kombination Nr. 1309-1709

Höhenverstellbare Muffe
Nr. 404



Übersteckmuffe Nr. 1304-1704
(Schweißmuffe)

Gruppe 14 a, Schiebebühnen - Kleinkrananlagen -

Technische Einzelheiten

Beispiele zur Befestigung der HELM-Laufschienen

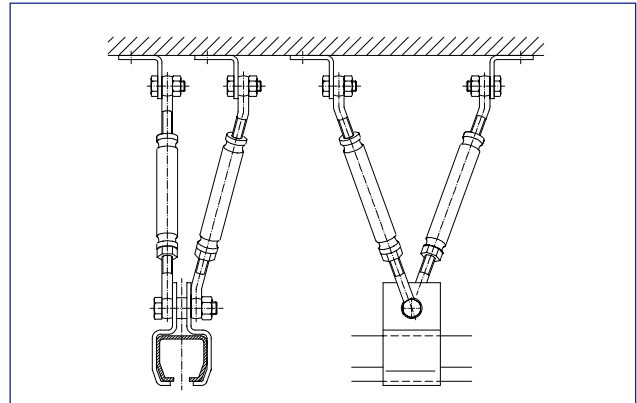
Aufgrund der unterschiedlichen baulichen Gegebenheiten hier eine Auswahl verschiedenartiger Laufschienenbefestigungen:

1. Montage-Abhängungsvariante (Montagematerial)

Abhängung an einer Stahlbetondecke - gedübelt -

Für je 10 m Handhängebahn liefern wir, falls keine andere Aufhängungsvariante gewünscht, nachfolgend aufgeführte Montagematerialien:

42 m	Aufhängerohr
je 22 Stck.	Augenschrauben M10x140 rs/lr
je 22 Stck.	Gewindestopfen M10 rs/lr
22 Stck.	Anschraubwinkel
12 Stck.	Skt. Schrauben M10x70 Mu
22 Stck.	Skt. Schrauben M10x30 Mu
34 Stck.	Skt. Sicherungsmuttern M10
je 12 Stck.	Distanzstücke Teil 1 und 2
3 Stck.	Einlegestücke Teil 3
12 Stck.	Zwischenstücke Teil 4



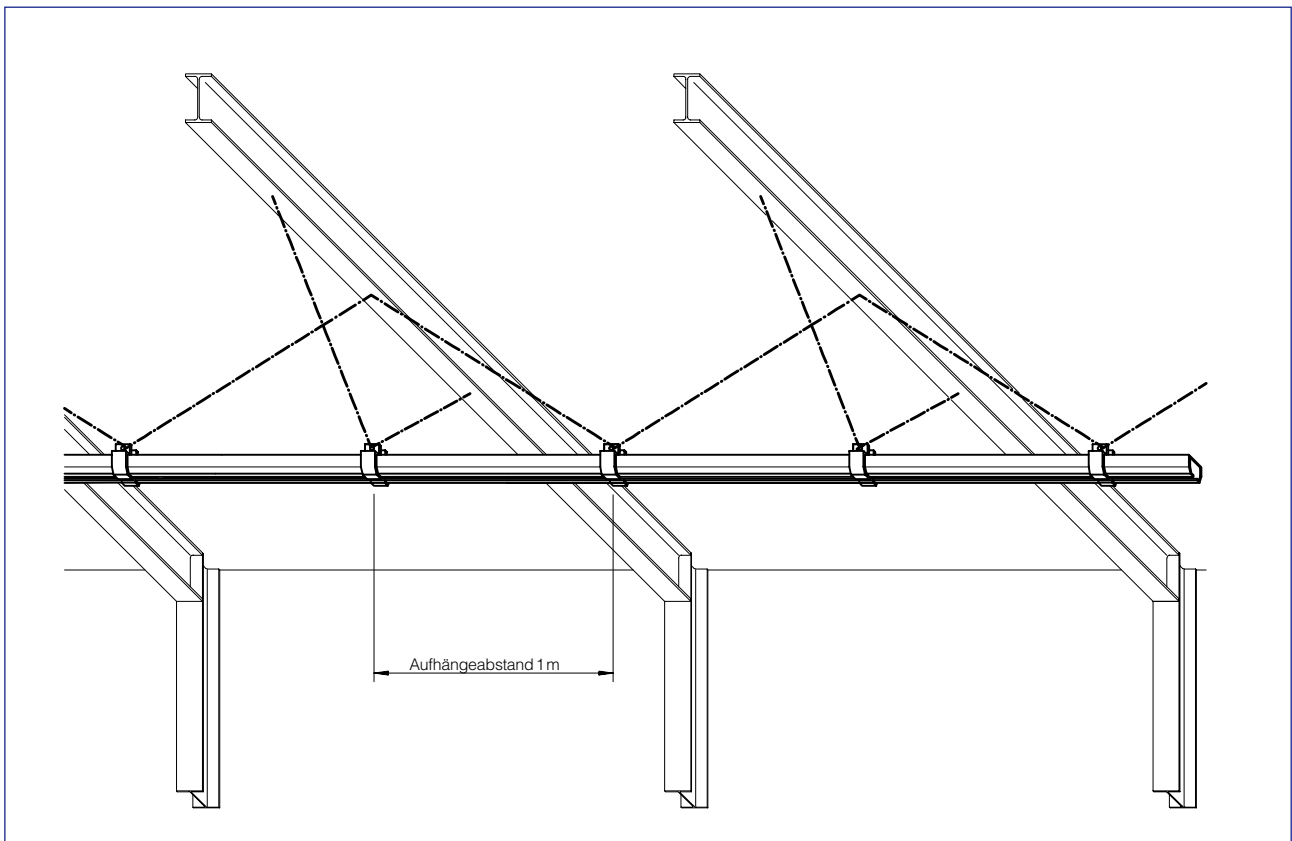
Bei Betonabhängung kommen noch hinzu (Stückzahl je nach Umfang des erforderlichen Materials):

- Zykron-Anker FZA 14x40, M10
- Spezialbohrer für FZUB 14x40
- Einschlaggerät FZE

Leihweise stellen wir zur Verfügung und schreiben bei für uns kostenfreier Rücksendung wieder gut:

- Einrollapparat

Weitere Details siehe Montage- und Wartungsanweisung Gruppe 14.

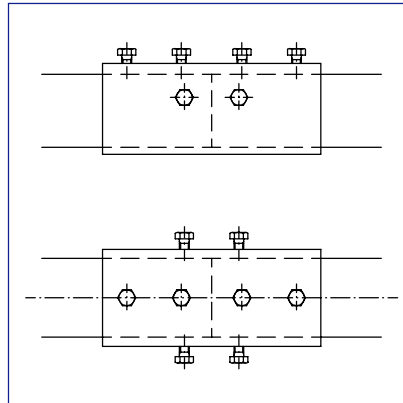


Schiebebahnen Bauteile

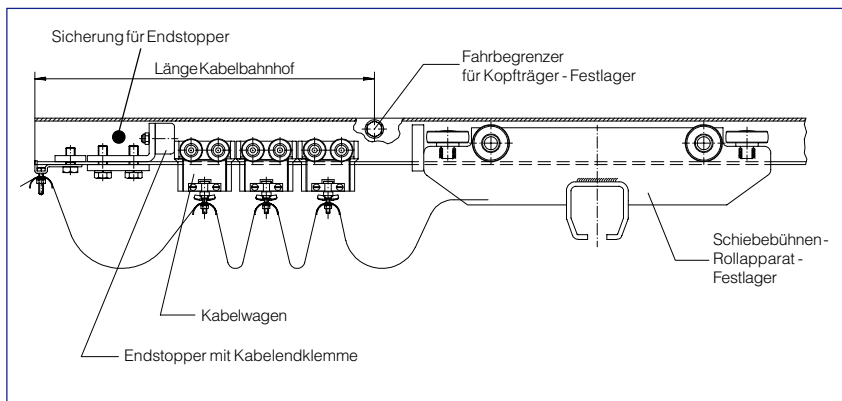
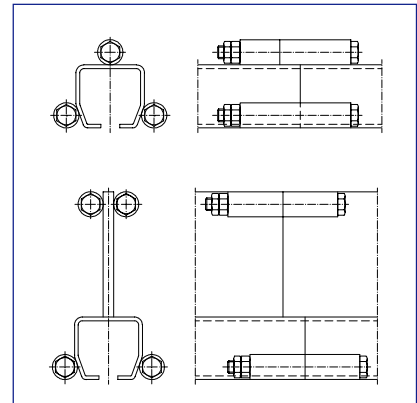


Verbindungs-muffen

Für die paßgenaue Verbindung aller Bauteile des Schienennetzes kommen Verbindungs-muffen mit vertikaler und horizontaler Ausgleichverschraubung zum Einsatz. Die Regulierverschrauben gewährleisten eine absolut stoßsichere Justierung der Laufflächen aller Verbindungs-stöße.

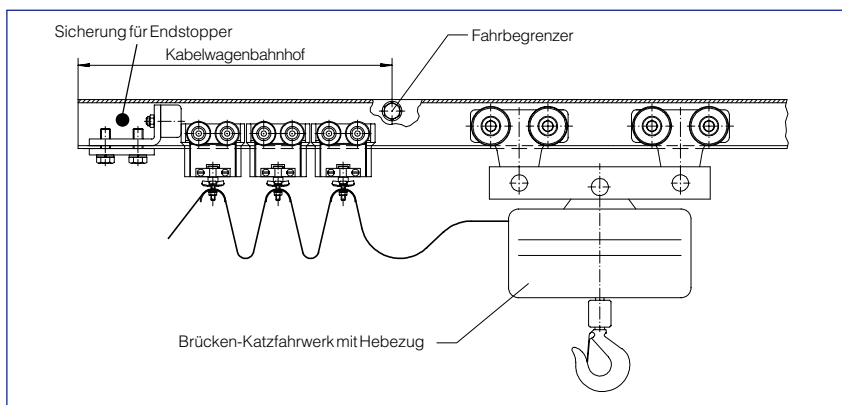


Zwischen den Aufhängepunkten stehen bei größeren Abständen für die nahtlose Verbindung von Laufschiene, verschraubte Schienenstöße ohne und mit Verstärkung zur Verfügung.

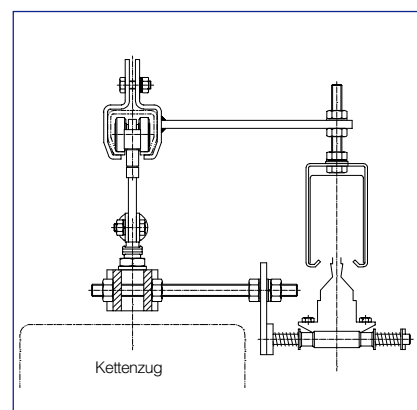


Anfahrbegrenzer

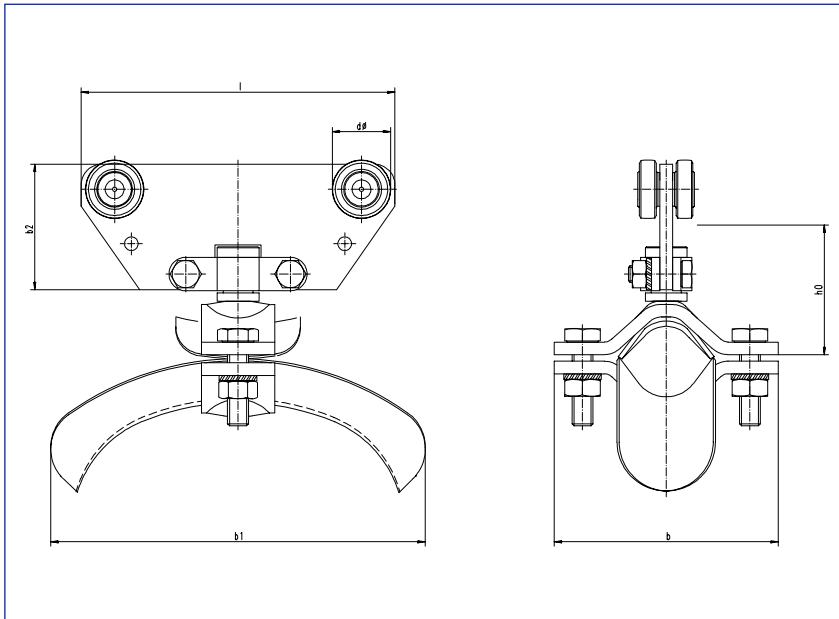
Anfahrbegrenzung: Kabelwagen Nr. 1535 K - 1735 K werden innerhalb des Bahnhofes (Endstellung) durch einen Anschlag (Schraube, Spannhülse o.ä.) geschützt.



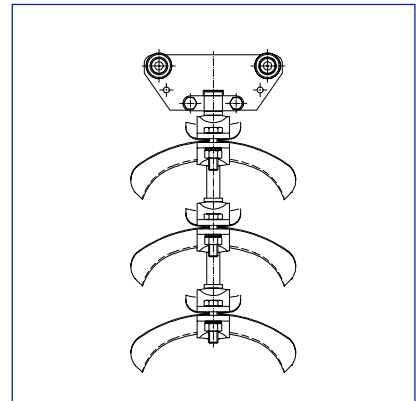
Sicherheits-Schleifleitung



Kabel- und Schlauchträgerwagen Leitungswagen



Lieferung auch mit 2- und 3-facher Leitungsschale möglich.



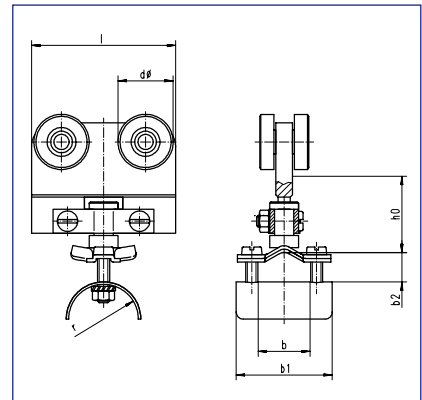
Art.-Nr.	Profil Nr.	Kabel-Ø mm	h0 mm	l mm	dØ mm	b mm	b1 mm	b2 mm	Tragkraft daN	Gewicht kg/Stck. (1-fach)	EDV-Nr. (1-fach)
335	300	8-15	42,5	100	28	39	70	60	20	0,540	0335.11
335	300	16-24	47,5	100	28	50	100	60	20	0,585	0335.21
335	300	25-32	52,5	150	28	80	140	60	20	0,840	0335.31
335	300	33-43	63	150	28	105	175	60	20	1,290	0335.41
435	400	8-15	47,5	100	34	39	70	70	40	0,715	0435.11
435	400	16-24	52,5	100	34	50	100	70	40	0,755	0435.21
435	400	25-32	57,5	150	34	80	140	70	40	1,090	0435.31
435	400	33-43	68	150	34	105	175	70	40	1,430	0435.41
435	400	44-60	73,5	150	34	125	240	70	40	2,320	0435.51
535	500	8-15	54	170	48	39	70	90	60	1,430	0535.11
535	500	16-24	59	170	48	50	100	90	60	1,470	0535.21
535	500	25-32	65	170	48	80	140	90	60	1,620	0535.31
535	500	33-43	74	170	48	105	175	90	60	2,060	0535.41
535	500	44-60	81	170	48	125	240	90	60	2,980	0535.51
635	600	8-15	61	220	60	39	70	110	80	2,985	0635.11
635	600	16-24	66	220	60	50	100	110	80	3,045	0635.21
635	600	25-32	74	220	60	80	140	110	80	3,175	0635.31
635	600	33-43	81	220	60	105	175	110	80	3,455	0635.41
635	600	44-60	88	220	60	125	240	110	80	4,505	0635.51

Kabel- und Schlauchträgerwagen Leitungswagen



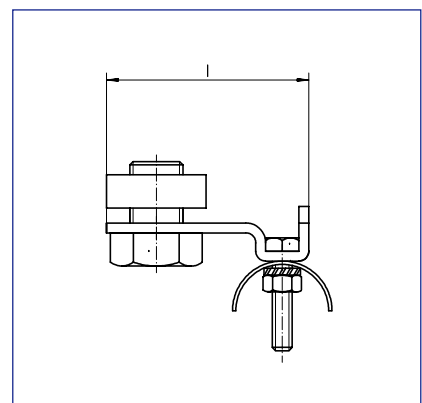
Für Flachleitungen bis 23x10 mm und Rundleitungen bis Ø15 mm geeignet.

Profil	300	400	500	600	700
Artikel	1335K	1435K	1535K	1735K	
h0	46	32	56,5	55,5	53,5
l	60	60	78	78	
dØ	23	23	30	30	
b	23	23	23	23	
b1	40	40	40	40	
b2	10	10	10	10	
r	14	14	14	14	
Gewicht kg/Stck.	0,12	0,16	0,16	0,20	
EDV-Nr.	1335.61	1435.61	1535.61	1735.61	



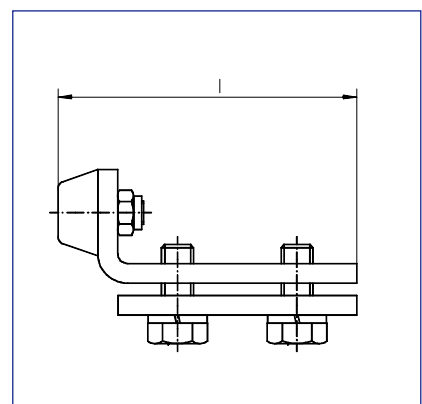
Kunststoff-Leitungswagen

Profil	300	400	500	600	700
Artikel	1335E	1435K	1535E	1635E	1735E
l	57				
EDV-Nr.	1335.22		1635.22		



Endklemme

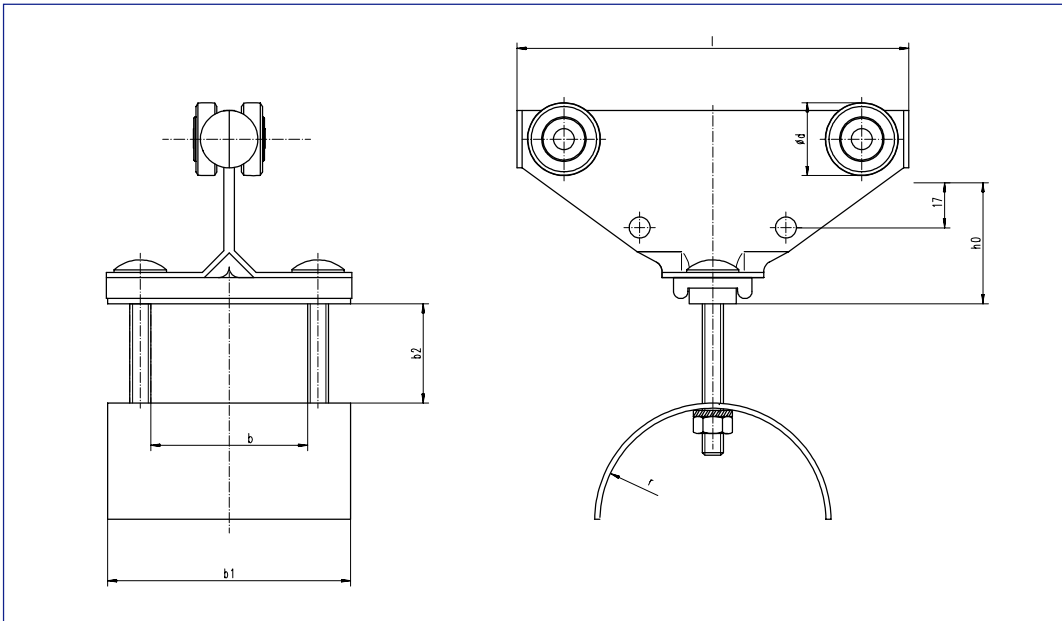
Profil	300	400	500	600	700
Artikel	1300P	1400P	1500P	1600P	
l	70	75	113	130	
Gewicht kg/Stck.	0,11	0,20	0,60	1,07	
EDV-Nr.	1300.20	1400.20	1500.20	1600.20	



Endstopper

Gruppe 14 a, Schiebepöhlen - Kleinkrananlagen -

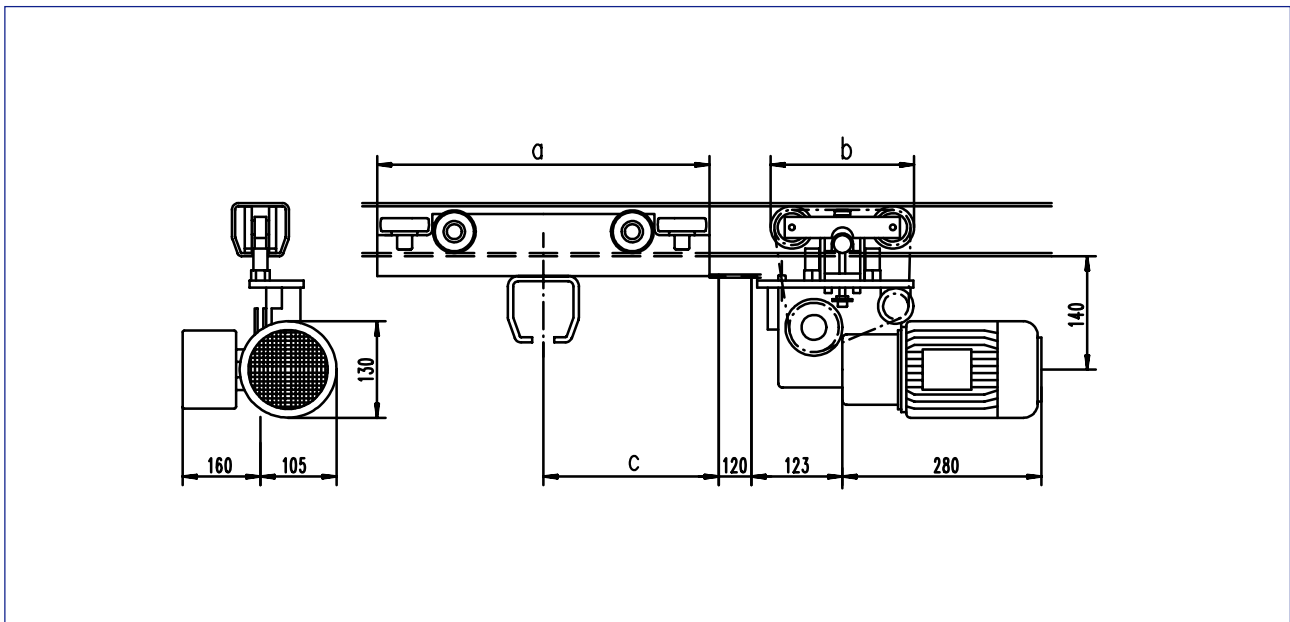
Kabel- und Schlauchträgerwagen Leitungswagen



337 - 637

Art.-Nr.	Profil-Nr.	Leitungs-abmessung	mm	mm	dØ mm	mm	mm	b2 mm	mm	kraft- daN	Gewicht kg/Stck.	EDV-Nr.
337	300	60x40	86	150	28	60	94	40	45	20	0,825	0337.01.06040.20
337	300	100x40	86	180	28	100	135	40	45	20	1,145	0337.01.11040.20
337	300	125x40	86	180	28	125	160	40	45	20	1,200	0337.01.12540.20
437	400	80x40	94	180	34	80	115	40	45	40	1,205	0437.01.08040.20
437	400	100x40	94	180	34	100	135	40	45	40	1,250	0437.01.10040.20
437	400	150x40	86	226	34	150	185	40	45	40	1,680	0437.01.15040.20
437	400	165x50	96	226	34	165	200	50	45	40	1,720	0437.01.16550.20
437	400	200x60	111	226	34	200	235	60	45	40	2,155	0437.01.20060.20
537	500	150x40	98	226	48	150	190	40	70	80	2,880	0537.01.15050.20
637	600	200x60	125	226	60	200	240	60	70	100	4,140	0637.01.20050.20

Elektro-Schienenantrieb HELM SA 100/150 Profil 600/700



Ausführung:

Reibrollenantrieb
Oberteil und Getriebe
verzinkt
Motor schwarz-grau
Hammerschlag

Hinweis:

Aufhängeabstand des Profils nach Belastungsdiagramm bestimmen.
Zuggestänge und Hänger müssen separat bestellt werden.

Verwendung:

Antrieb von Hänger oder Rollapparat bei Hängebahnen oder Schiebebühnen.
Antriebe sind nicht kurvengängig.

Standard Betriebsspannung:
220 V, 380 V, 50 H
mögliche Sonderspannung:
420 V, 500 V, 50 H

Typ	a	b	c
HELM SA 100	500	202	277
HELM SA 150	600	222	327

Steuerspannung:
42 V auf Wunsch mit NOT-AUS

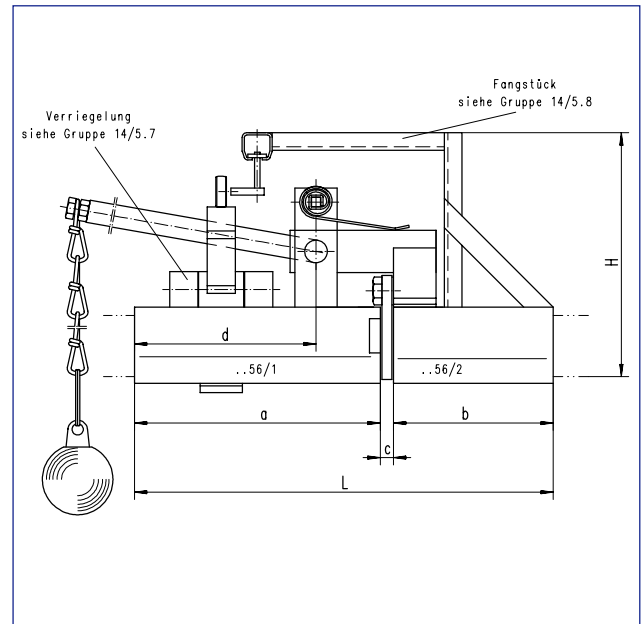
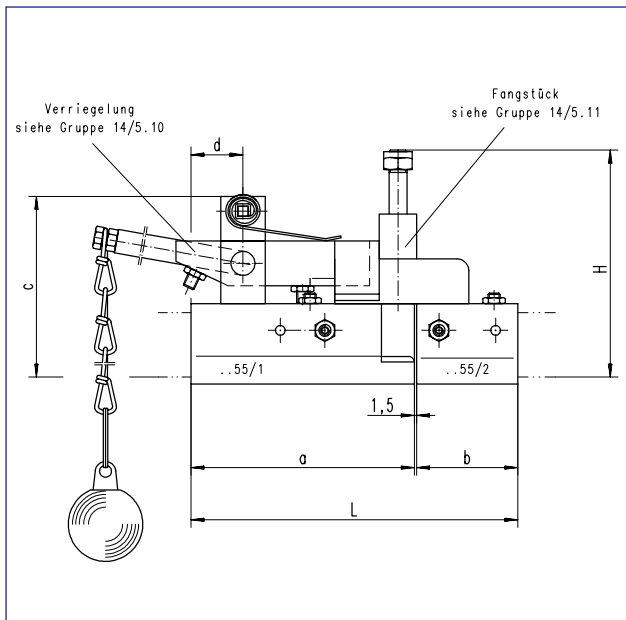
Typ	Profil	Nutzlast max.	Fahrgeschw. m/min.	Leistung kW	3x400 V A	ED % S/h
HELM SA 100	600	500 kg	40/10 ; 20/5	0,25 / 0,06	0,9 / 0,6	60 / 240
HELM SA 100	600	500 kg	20 ; 10	0,18	0,9	60 / 240
HELM SA 150	700	1000 kg	40/10 ; 20/5	0,25 / 0,06	0,9 / 0,6	60 / 240
HELM SA 150	700	1000 kg	20 ; 10	0,18	0,9	60 / 240

Schiebebühnen Zubehör für Anlagenplanung

Schiebebühnen - Verriegelung kpl. 1356 - 1756

Profil	Artikel	L	H	a	b	c	d	EDV-Nr.
P 300	1356	325	191	190	120	15	170	1356.20
P 400	1456	390	200	225	150	15	170	1456.20
P 500	1556	470	264	270	180	20	170	1556.20
P 600	1656	530	282	310	100	20	170	1656.20
P 700	1756	530	324	300	200	30	170	1756.20

Betätigung über Kettenzug oder Kupplungsgestänge

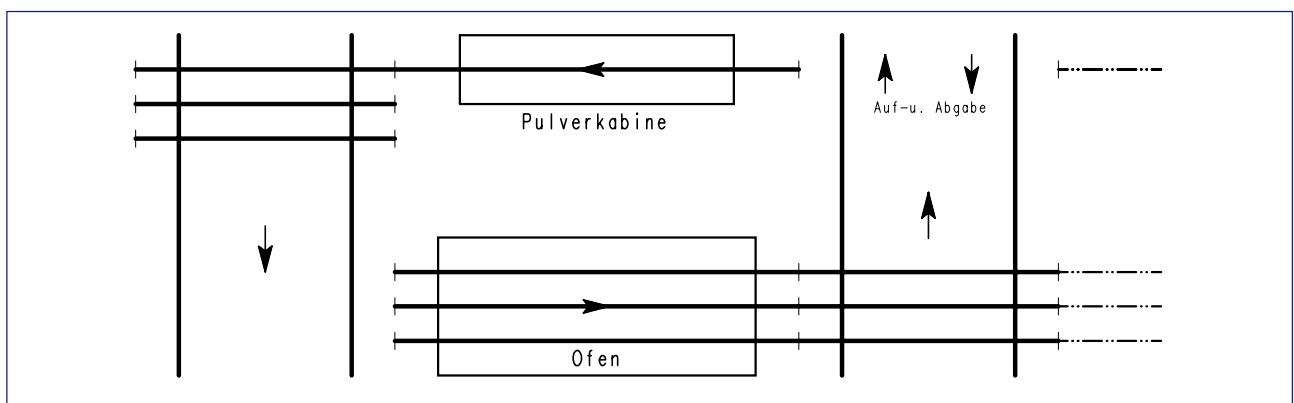


Schiebebühnen - Verriegelung kpl. 1355 - 1755 Neu

Profil	Artikel	L	H	a	b	c	d	EDV-Nr.
P 300	1355	176,5	144	120	55	113	35	1355.20
P 400	1455	219,5	152	150	68	121	35	1455.20
P 500	1555	271,5	204	180	90	164	52	1555.20
P 600	1655	311,5	221	200	110	181	68	1655.20
P 700	1755	371,5	351	250	120	219	105	1755.20

Betätigung über Kettenzug oder Kupplungsgestänge

Anlagenbeispiel mit eingesetzter Verriegelung



Schiebebühnen Angaben für das Angebot



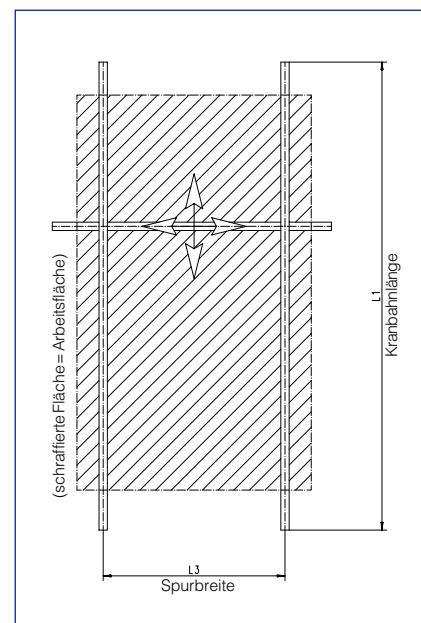
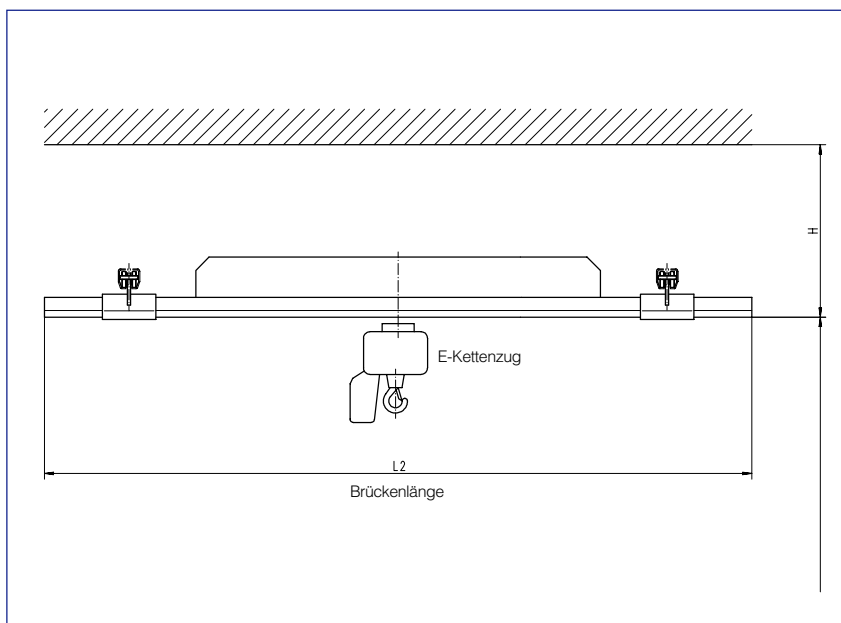
Firma: _____ Tel./Durchwahl: _____
 Name: _____ Fax: _____
 Straße: _____
 PLZ/Ort: _____

Techn. Daten zur Schiebebühne - Kleinkrananlage -:

- Tragfähigkeit F _____ kg
- Kranbahnlänge L1 _____ mm
- Brückenlänge L2 _____ mm
- Spurbreite L3 _____ mm
- Brückenanzahl _____ Stck.
- Anlagenhöhe _____ mm

- Energieversorgung Schleppkabel Schleifleitung
- Hebezeug elektr. manuell
- Brückenfahren elektr. manuell
- Katzfahren elektr. manuell

- Deckenkonstruktion: Stahlbeton Stahlkonstruktion
 sonstiges (bitte Skizze beifügen)



Gruppe 14 a, Schiebebühnen - Kleinkrananlagen -

Schiebebühne

Information

Unser Lieferprogramm umfaßt weiterhin:

- Sicherheits-Schleifleitungen
- Leitungswagen für große Tragkräfte, auf I-Profilen laufend
- Stromabnehmer
- Steuertafeln-Schalttafeln
- Kabelketten aus Stahl und Kunststoff
- Kabel und Leitungen
- Arbeitsplatzsysteme
- Druckluftspiralschläuche
- Druckluftschläuche
- Wartungseinheiten
- Balancer
- Wendelleitungen
- Zugketten und Schäkel

Handlingsgeräte:

- Vakuum -Saugheber
- Plattengreifer
- Wendegerät
- Ketten- und Teleskop-Handy
- E-Kettenzüge (auch Rostbeständig)
- Synchron-Elektrokettenzug
- E-Kettenzübe für Theater, Studios und Bühnen
- Kletterzug
- Handkettenzug

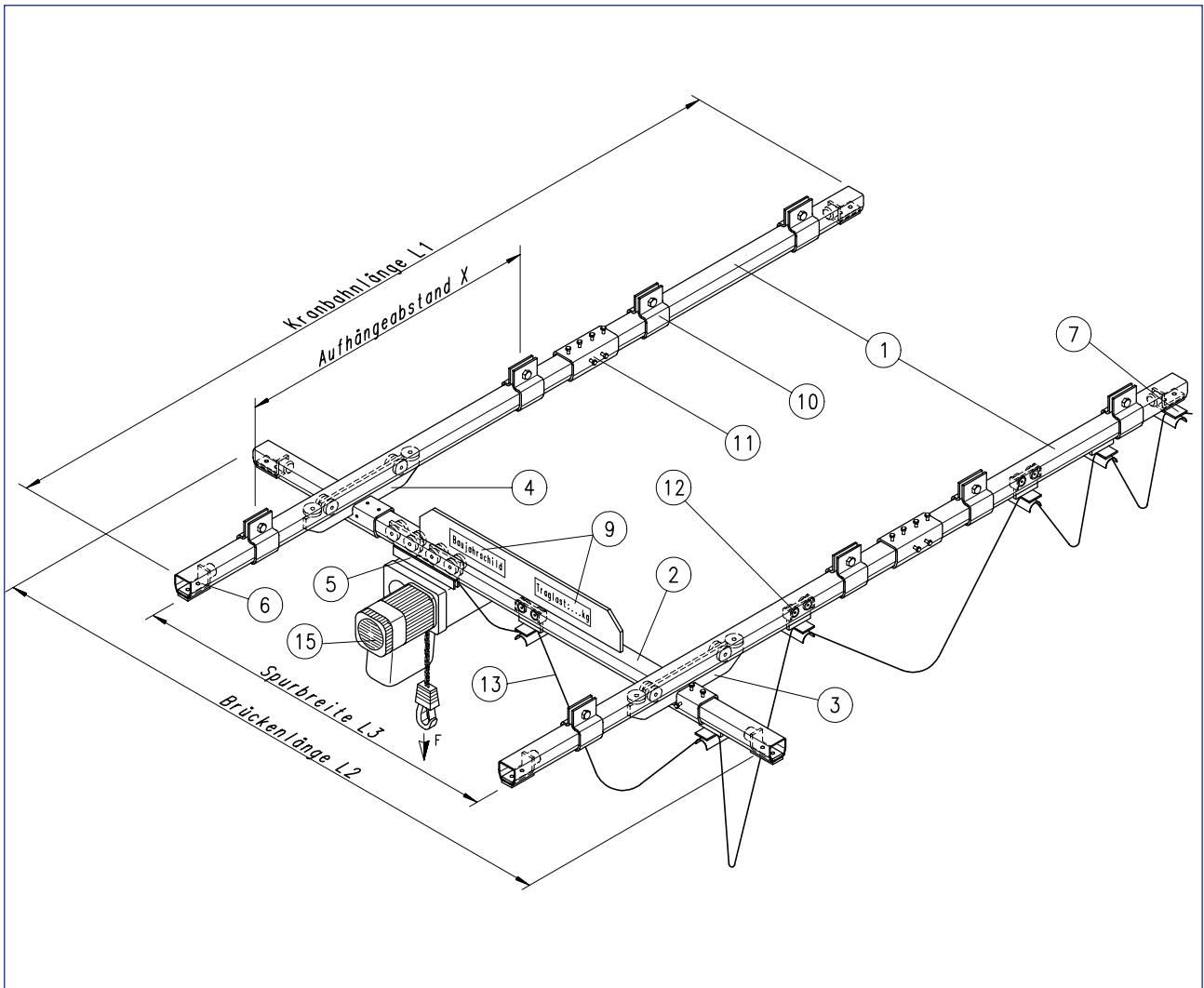
Fördertechnik-Lieferprogramm:

- Gruppe 14 Handhängebahnen
- Gruppe 14 a Schiebebühnen/Kleinkrananlagen
 - Stahl -
- Gruppe 14 a Schiebebühnen/Kleinkrananlagen
 - Alu -
 - Handlingsgeräte /E-Kettenzüge
- Gruppe 17 Energiezuführungs-Systeme
- Gruppe 18 Regalbediengeräte
- Gruppe 50 Kreisförderer /Power & Free-Förderer
- Gruppe 55 E-Steuerungsbau (Schaltschränke)

Weitere Dienstleistungen:

- Komplette mechanische Montagen
- E-Installationen
- Stahlbau und Sonderkonstruktionen
- Statik
- Planung und Beratung

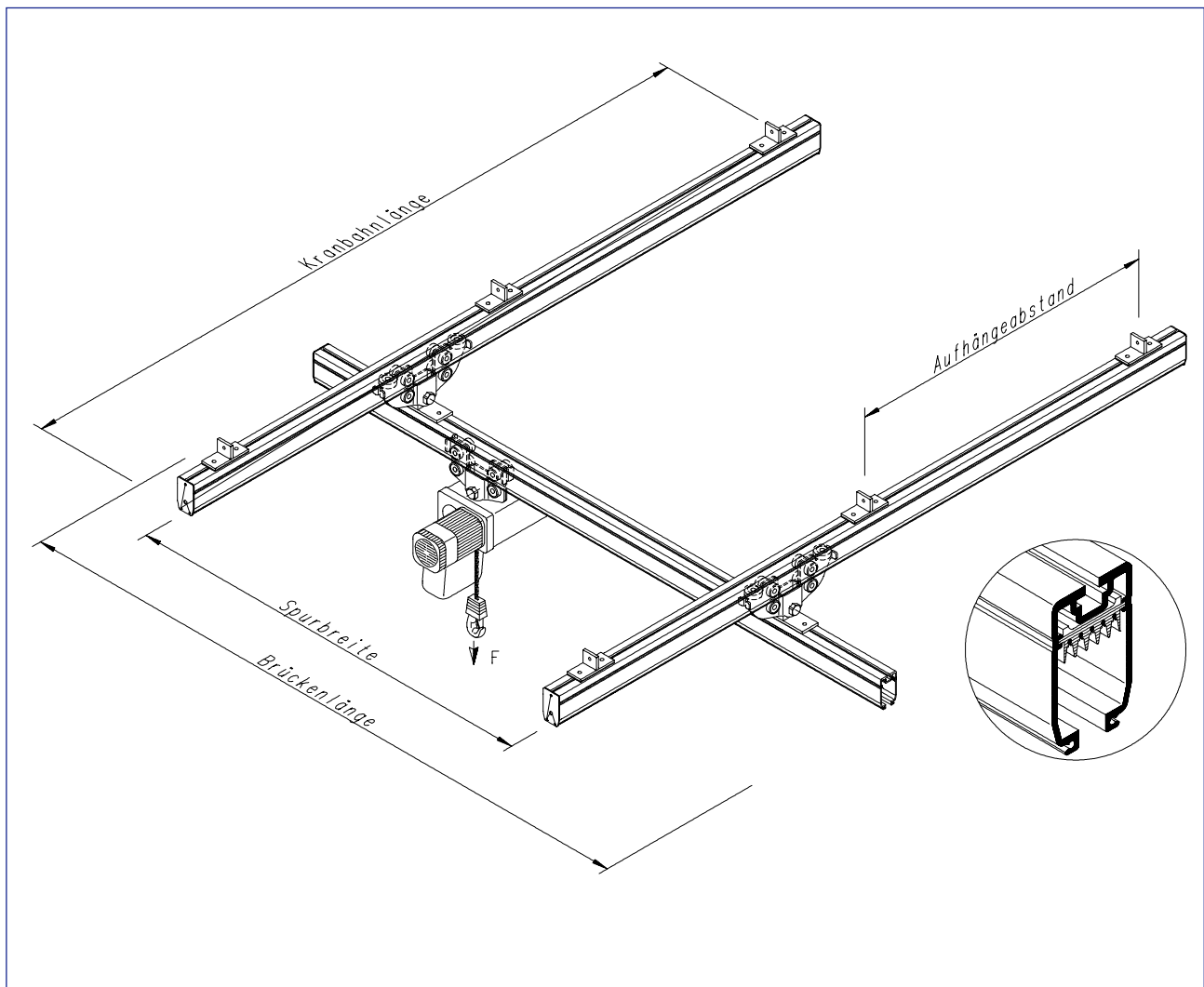
Schiebebühne - Kleinkrananlage - Ausführung Niro



max. zul. Traglasten

Traglast	kg	75	125
Laufschieneprofil		400	500

Schiebebühne - Kleinkrananlage - Ausführung Alu



max. zulässige Traglasten

HELM-Alu-Profil		123	160
Traglast	max.	250 kg	500 kg
Brückenlänge	max.	6000 mm*	6000 mm*
Kranbahnlänge		n. Wunsch	n. Wunsch

*größere Brückenlänge auf Anfrage möglich

lieferbar mit und ohne integrierter Stromschiene

Weitere Informationen zu unseren Aluminium-Schiebebühnen entnehmen Sie bitte unserer separaten Liste Gruppe 14a - Alu -.





DIN VSB ZERT
DIN EN ISO 9001

HESPE & WOELM GMBH & CO. KG

Postfach 10 02 52
D-42567 Heiligenhaus
Hasselbecker Straße 4
D-42579 Heiligenhaus
Tel.: +49 (20 56) 18-0
Fax: +49 (20 56) 18-21

Zweigbetrieb:
Oderstraße 25
D-35260 Stadthallendorf

Internet:
E-Mail: info@helm.de
Homepage: <http://www.helm.de>

HESPE & WOELM GMBH

Seewalchen 5a
A-5201 Seekirchen
Tel.: +43 (62 12) 25 02
oder +43 (62 12) 76 73
Fax: +43 (62 12) 69 95

Hiermit werden alle früheren Listen ungültig. Sämtliche Maße und Gewichtsangaben sind unverbindlich. Konstruktionsänderungen vorbehalten.